

u-style

LAB

ユースタイルラボ

放課後等デイサービス

# ユースタイルラボ

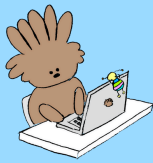
## 卒業後まで見据えた長期的な支援

子どもたちの特性を捉え、基礎学力や生活習慣を身につけるための学習・生活支援をおこなっています。さらに、卒業後を見据えて、計画力や思考力、コミュニケーション能力の向上を目指して、今日のミッションの設置、さらには、たね部や大学との連携も取り組んでいます。

< 中長期的なラボの役割 >

規律性 基礎学力 >> 計画力、思考力 コミュニケーション能力 >> 居場所

## 一人一人に合わせた多様な取り組み



### 今日のミッション

「タブレットを用いた調べ学習」や「おもしろ算数問題」、「利用者みんなで取り組むゲーム」などを1日3つのミッション形式で用意しています。楽しく積極的に学ぶ力を養います。協力してミッションに取り組むことによりコミュニケーション能力も育みます。



### ラボたね部

植物の栽培や食育などに取り組みます。自然にふれる体験を通して、豊かな想像力を養います。



### 地域・大学との連携

地域との連携や大阪公立大学と連携したイベントなど、インクルージョンの推進に取り組んでいます。



## ユースタイルラボ

利用時間 平日15時-18時 / 土曜12時-15時  
定員 10名/1日 (送迎あり)  
対象 小1~高3 (受給者証をお持ちの方)  
所在地 大阪市中央区上本町西5-2-25-202  
TEL/FAX 06-4392-7777 / 06-4392-7778  
アクセス 谷町九丁目駅 / 近鉄大阪上本町駅  
7番出口から北へ徒歩2分

## ラボのSNS

note や Instagram にて、  
ラボの日常やイベントなどの  
活動の様子を発信しています！



note



Instagram